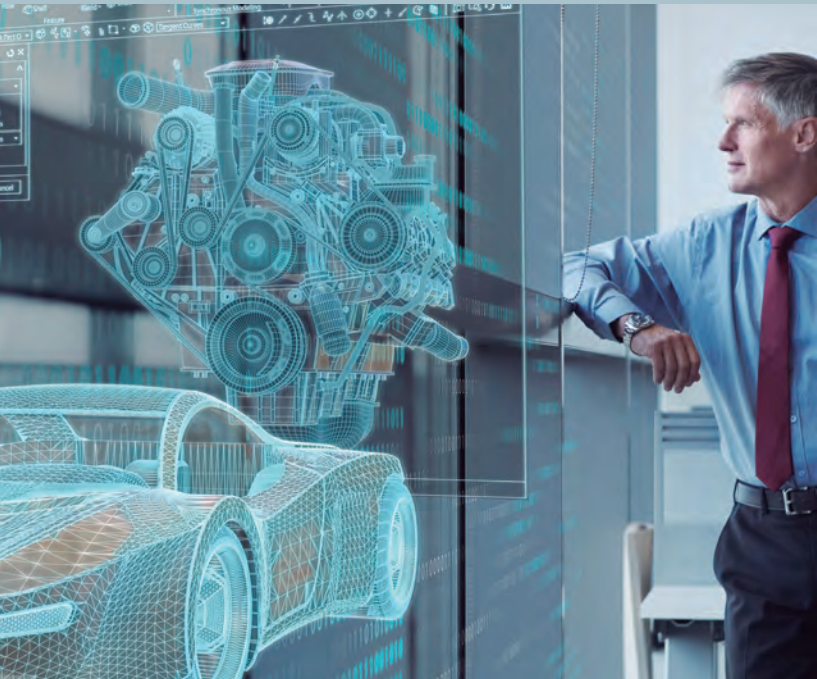




# prismacim



## Soluciones para *ingeniería*

CAD · CAM · CAE · ECAD · ALM · PLM

**Top  
Platinum  
Partner**

Expert  
Partner

Digital Industries Software

**SIEMENS**

*Más de 30 años ayudando a las empresas en su transformación digital hacia la Industria 4.0*



Prismacim es el distribuidor en España del **software para ingeniería de SIEMENS D.I.S**, fabricante que nos reconoce como **Expert Partner**, al ofrecer una garantía de calidad contrastada por todos nuestros clientes y por las certificaciones que han superado todos nuestros técnicos.

Contamos con **asesores altamente cualificados** para ayudar a las empresas en sus retos y objetivos. Desde Prismacim no buscamos ser sólo un proveedor, sino ser el **socio tecnológico** con el que puedan contar las empresas en todo momento.

Nuestras soluciones de última generación tienen como principal propósito impulsar la innovación, la productividad y la competitividad en empresas en proceso de transformación digital, con el apoyo del portafolio de **software de diseño CAD, CAM, CAE, ECAD y gestión PLM y ALM de SIEMENS**.

Nuestro know how, viene avalado por los **más de 30 años** que llevamos trabajando en sinergia con nuestros clientes, quienes han depositado su confianza en Prismacim.

## *Los 3 motivos por los cuales nos eligen nuestros clientes*



En Prismacim somos el **socio tecnológico en soluciones de software** que ayuda a las empresas con las mejores herramientas para I+D+I, fabricación y competitividad. Abarcando desde la planificación inicial hasta la instalación, la formación, la personalización, la puesta en marcha, el mantenimiento y el soporte.



**Adaptamos nuestros servicios a nuestros clientes** adecuándonos a su línea de trabajo para ayudarles a desarrollar todo su potencial.



**Ofrecemos un soporte técnico altamente cualificado** para resolver las dudas de nuestros clientes y ayudarles en su día a día, para que puedan optimizar al máximo el uso de las soluciones implementadas.

Polarion es una **solución ALM** colaborativa basada en web para la **Gestión ágil de todo el Ciclo de Vida de Aplicaciones**. Herramienta utilizada tanto para proyectos que abarquen la gestión de requisitos del diseño de producto como para proyectos de desarrollo de software que permite definir, crear, probar y gestionar sistemas complejos en una plataforma unificada, con variantes de productos, equipos distribuidos o con necesidad de cumplir con estándares y normativas específicas.

Con Polarion de SIEMENS Digital Industries Software se obtienen mejoras significativas en la **eficiencia y productividad** de los equipos, se acortan los ciclos de desarrollo, se reduce el Total Cost of Ownership, se obtienen productos y sistemas de mayor calidad y se facilita la gestión de la conformidad regulatoria.

## Módulos

POLARION REQUERIMENTS  
(Gestión de Requisitos)

POLARION QA  
(Gestión de Calidad)

## Funciones & herramientas

- **Comunicación y colaboración** en tiempo real entre los miembros del equipo de proyecto.
- **Trazabilidad** entre elementos de trabajo, bajo un **control automático de cambios**, para el cumplimiento de auditorías.
- Funciones de **reutilización y ramificación** para acelerar la puesta en marcha del proyecto aprovechando documentación ya existente.
- Configuración de **flujos de trabajo automatizados** con control de permisos según tipo de rol.
- **Integración con Teamcenter (PLM)** para una gestión completa de requisitos, una colaboración efectiva y una trazabilidad de extremo a extremo en todo el desarrollo de producto.
- **Módulos y plantillas** descargables según las necesidades del proyecto, **del sector y sus normativas específicas**.



# Software PLM TEAMCENTER



Teamcenter de SIEMENS es el **software PLM** en el que confían más empresas en todo el mundo para la **Gestión del Ciclo de Vida del Producto**. Con Teamcenter se puede gestionar desde la concepción del producto, su desarrollo, su fabricación y su evolución, hasta su puesta en servicio y reciclaje u obsolescencia.

Una solución PLM funciona en base a la **colaboración, conectando personas y procesos, centralizando toda la información relativa al proyecto** y logrando un hilo digital que potencia la innovación. De esta manera se agilizan todos los procesos: la gestión de requerimientos, la gestión documental, gestión de BOM, clasificación, gestión de cambios y visualización. Con Teamcenter, se consiguen productos de **mayor calidad, aumentar la productividad y simplificar las operaciones** globales. Es la opción PLM más **fiable y segura** que escogen las empresas que apuestan por la industria 4.0.

## Modalidades

- TEAMCENTER RAPID START (PLM)
- TEAMCENTER SMART START (PDM)
- TEAMCENTER X (PLM XaaS)
- TEAMCENTER X ESSENTIAL (PDM XaaS)

## Funciones & herramientas

- **Gestión de datos BOM** que incluye piezas, componentes y ensamblajes mecánicos, electrónicos / eléctricos, de software y de simulación. La gestión de la BOM permite administrar de forma precisa y eficiente una **lista de materiales completa** en cada una de las fases del ciclo de vida.
- **Gestión de cambios y automatización de flujos de trabajo** para acelerar los cambios sencillos, controlar los cambios complejos y gestionar automáticamente los cambios con historiales de auditorías e informes de aprobación.
- **Gestión documental** que incluye control de revisiones, uso en flujos de trabajo, definición de plantillas, sincronización con los cambios del producto y búsqueda inteligente.
- **Grupos y cargos** preconfigurados o personalizados, con sus correspondientes **permisos de acceso**.



Capital, de SIEMENS Digital Industries Software, es una **suite de herramientas avanzadas para el diseño eléctrico y electrónico (ECAD)**, utilizada en sectores como aeronáutica, automoción, defensa, naval y maquinaria de última generación, donde la complejidad y evolución tecnológica es cada vez mayor.

Con Capital se puede realizar desde el **diseño de arquitectura de sistemas**, hasta la síntesis de la información en un **esquema eléctrico** para representar la conectividad, o la realización de **diseño y fabricación de arneses**, con potentes soluciones de ingeniería y estimación de costes.

Adicionalmente, Capital también **puede comunicarse con los principales software de diseño mecánico**, como NX o Solid Edge, así como con otras herramientas fuera del ecosistema Siemens, lo cual lo hace muy **adaptable a cualquier empresa** que lo necesite y ya tenga un programa CAD implementado. Con Capital se superan todos los retos que plantea el diseño E/E, gracias a sus **amplias capacidades** en gestión de datos, proyectos y usuarios, además de cálculo y análisis de diseño eléctrico, y su potente base de datos disponible, que incluye **funciones de trazabilidad** y su propia **gestión del ciclo de vida del producto**.

## *Funciones & herramientas*

- **Gestión de usuarios y proyectos** con control de acceso según roles y permisos, así como gestión PLM.
- **Diseño de sistemas y arquitecturas E/E** para una correcta distribución de funciones y señales, facilitando la optimización topológica.
- **Diseño de esquemas eléctricos** gestionando toda la conectividad, verificaciones, acoplamientos, cableados, etc., además de un potente portal de componentes con miles de referencias.
- **Diseño topológico y fabricación de arneses** para un posicionamiento optimizado, cálculo de costes y pesos, y elaboración de listados de materiales.
- **Conectividad con programas CAD**, como NX y Solid Edge, y otros softwares fuera del ecosistema Siemens, para compartir información, independientemente de la solución CAD de la empresa.



# Áreas y Sectores CAPITAL



**Capital Systems Modeler**  
**Capital Systems Architect**  
HERRAMIENTAS  
DE DISEÑO DE  
ARQUITECTURAS E/E

**Capital Logic Designer**  
DISEÑO DE SISTEMAS DESDE  
ESQUEMAS ELÉCTRICOS

**Capital E/E Reporter**  
**Capital Component Manager**  
PUBLICACIONES Y  
DOCUMENTACIÓN  
TÉCNICA

**Capital Harness Designer**  
**Capital Systems Integrator**  
DISEÑO Y FABRICACIÓN  
DE ARNESES



INTEGRACIÓN CON  
SOLUCIONES CAD

*Naval*

*Aeroespacial*

*Automoción*

*Defensa*



Solid Edge es el **programa líder para diseño mecánico y diseño industrial**, con la garantía de SIEMENS Digital Industries, una de las empresas tecnológicas más importantes a nivel mundial. Desde ingeniería inversa, hasta definición basada en modelos, con Solid Edge **incrementa la eficiencia y se agiliza el proceso de diseño** con mejoras de productividad en áreas como grandes conjuntos, chapa y migración de datos, integrando tecnologías para crear un **gemelo digital del producto**, desde el diseño hasta la fabricación.

Solid Edge brinda a las PYMES soluciones que satisfacen sus necesidades específicas. La cartera de soluciones de este software ofrece valor, flexibilidad y opciones. Una **solución modular** de extremo a extremo **para diseño electromecánico, simulación avanzada, gestión de datos y fabricación**.

## Módulos

- GENERATIVE DESIGN
- MBD
- XPRESROUTE

- KEYSHOT
- DESIGN CONFIGURATOR
- INSPECTOR

## Funciones & herramientas

- Interfaz de usuario (IU) adaptativa con **inteligencia artificial (IA)** mejorando el proceso de diseño.
- Única herramienta CAD con **tecnología síncrona** para diseñar de forma rápida, fácil y simultánea.
- Permite la creación de un **gemelo digital** de un producto para **simular, optimizar y predecir** las características de rendimiento de su equivalente físico.
- Comunicación y **colaboración en la nube** con gestión segura, basada en permisos, de archivos, usuarios y tareas.
- Capacidad de diseñar fácilmente para **impresión 3D** y de **definición basada en modelos (MBD)**.
- Gran **fiabilidad de la simulación**.
- Mejor CAD del mercado en **rendimiento y velocidad de visualización**, y manipulación de grandes conjuntos.





# Software CAM

## Solid Edge CAM Pro



Solid Edge CAM Pro es el software CAM de SIEMENS, con la tecnología de NX CAM, que ha sido concebido con el objetivo de **optimizar el mecanizado en las máquinas de control numérico (CNC)**, tales como fresadoras de 2 a 5 ejes, tornos, multi-torreta e hilo, además de para **alargar la vida útil de las herramientas y aumentar la productividad**.

Este potente software **se adapta a los talleres de mecanizado de cualquier tamaño** equipados con máquinas CNC, para obtener una **producción eficiente, segura y de calidad**. Solid Edge CAM Pro también tiene disponible la integración de herramientas avanzadas para el diseño mecánico logrando una **solución completa de CAD/CAM**.

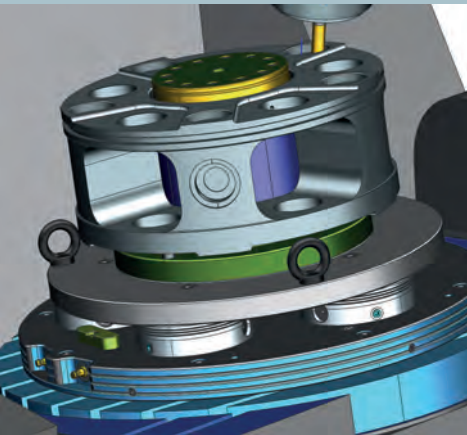
Además, cuenta con un amplio portafolio de módulos específicos para cubrir todas las necesidades de un taller de mecanizado.

### Módulos

- MECANIZADO 2,5 / 3 / 5 EJES
- MECANIZADO TURBOMÁQUINAS
- TORNEADO
- MECANIZADO ROTATIVO
- WIRE EDM ADVANCED
- FEATURE BASED MACHINING
- NC SIMULATION
- SMKS

### Funciones & herramientas

- **Mecanizado adaptativo** o fresado adaptativo (mecanizado de alta velocidad).
- **Asociatividad con el modelo 3D CAD**. Puede abrir archivos creados con cualquier software CAD.
- **Generación de trayectorias óptimas**. Prevé movimientos de corte y sin corte.
- **Agiliza la generación del código CNC**. Aumenta la productividad. Reduce costes de fabricación. Evita los errores de programación manual. Aumenta la vida útil de la herramienta.
- **Con la tecnología y potencia de NX CAM**.
- **Transferencia de las cotas 3D**, anotaciones y marcas de fabricación desde el CAD al CAM para no perder información de fabricación importante.
- **Reconocedor de operaciones personalizado para mecanizados automáticos adaptados a las necesidades de cada sector**.



Solid Edge Simcenter FloEFD es una solución de **análisis de dinámica de fluidos computacional (CFD) 3D**, con todas las funciones integrada en Solid Edge. FloEFD es el único software CFD que incluye la **tecnología Frontloading**, además permite a los ingenieros de diseño trabajar directamente en su modelo CAD para preparar y evaluar sus simulaciones CFD simultáneas, donde el **modelo y el análisis están sincronizados**.

Simcenter FloEFD es **fácil de utilizar y ofrece al usuario una experiencia intuitiva** para que pueda concentrarse en resolver sus simulaciones de fluidodinámica, en lugar de averiguar cómo usar el programa, gracias también a su poderoso **asistente de análisis** que guía paso a paso al usuario por todos los procesos necesarios hasta obtener los resultados deseados.

## Módulos

- REFRIGERACIÓN ELECTRÓNICA
- HVAC
- LED E ILUMINACIÓN
- CFD AVANZADO
- PUENTE EDA Y CREADOR DE PAQUETES
- ELECTRÓNICA DE POTENCIA
- ELECTROMAGNETISMO Y ESTRUCTURAL
- EXPLORADOR DE DISEÑOS EXTENDIDO

## Funciones & herramientas

- **Totalmente integrado en el entorno de diseño**, por lo que cualquier modificación a realizar en el CAD será instantánea en el modelo de simulación, **evitando la pérdida de datos** o la necesidad de realizar importaciones o exportaciones.
- Sistema de convergencia automatizada para la **obtención de resultados de forma automática y rápida**.
- La **Tecnología Frontloading** ayuda a los ingenieros a adelantarse los estudios CFD en el proceso de diseño de los proyectos, **umentando la rentabilidad** de estos y **minimizando el número de prototipos físicos necesarios**.



# Simulación CAE FEMAP



Femap con NX Nastran forma parte de Simcenter de SIEMENS Digital Industries Software. Se trata de un software que proporciona un entorno de análisis de ingeniería avanzado que ofrece a ingenieros y analistas una **solución completa de análisis de elementos finitos (FEA)**.

Femap y sus módulos disponibles permiten realizar **análisis complejos lineales y no-lineales, análisis térmico, análisis dinámico**, entre otros, de forma fácil, precisa y rápida, independientemente del programa CAD utilizado.

Las últimas actualizaciones continúan mejorando su **productividad y colaboración**, introduciendo **nuevas funciones centradas en optimizar los procesos de modelado**: geometría, mallado, análisis y posprocesamiento.

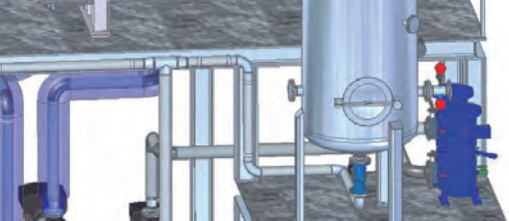
## Módulos

- |   |   |
|---|---|
| <input type="checkbox"/> NASTRAN - ANÁLISIS ESTRUCTURAL | <input type="checkbox"/> OPTIMIZACIÓN DE DISEÑO     |
| <input type="checkbox"/> SOLVER TÉRMICO                 | <input type="checkbox"/> DINÁMICA DE ROTORES        |
| <input type="checkbox"/> SOLVER TÉRMICO AVANZADO        | <input type="checkbox"/> ANÁLISIS DINÁMICO AVANZADO |
| <input type="checkbox"/> RESPUESTA DINÁMICA             | <input type="checkbox"/> PRO-EMFATIC                |

## Funciones & herramientas

- *Pack opcional combinando funcionalidad de preprocesador y postprocesador con el **potente y testado solucionador de Simcenter Nastran**.*
- ***Módulos adicionales** potentes, robustos y asequibles que solventan los requisitos de análisis FEA.*
- *Creación de mallas precisas de manera fácil, rápida, automática y confiable con la **tecnología de mallado tetraédrico sólido de alta velocidad, de superficies y de elementos lineales**.*
- ***Motor de geometría Parasolid**, estándar de la industria en los principales programas CAD del mercado. Amplias herramientas de creación y modificación de geometría que incluyen **curvas de estructura alámbrica estándar, modelado de superficies y sólidos**.*



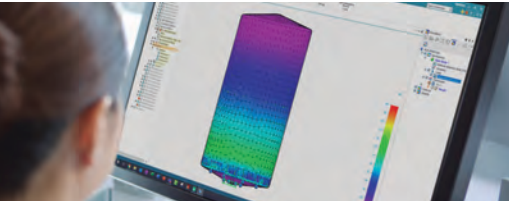
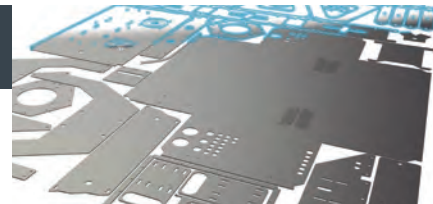


## Solid Edge MODULAR PLANT DESIGN

Solid Edge **P&ID** y Solid Edge **Piping Design** son dos soluciones incluidas en Solid Edge Modular Plant Design de SIEMENS que han sido concebidas para el **diseño de plantas de procesos y modulares**, así como **líneas complejas de tuberías**.

## Solid Edge 2D NESTING

Solid Edge **2D Nesting**, es un software de anidamiento de desarrollos en 2D que permite obtener **patrones de anidamiento optimizados**, organizando los desarrollos 2D en un solo formato de corte, para producir la **mayor cantidad de producto con el menor desperdicio posible**.

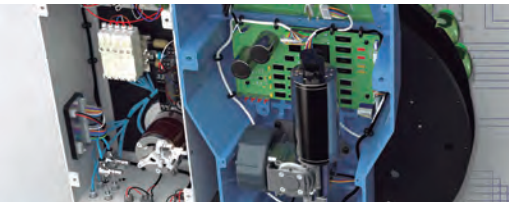
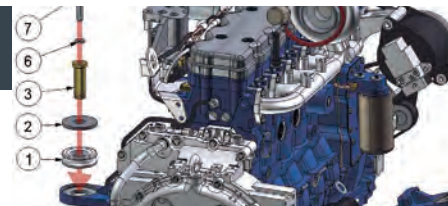


## Solid Edge SIMULATION

Solid Edge **Simulation**, módulo de **análisis por elementos finitos (FEA)** integrado en el entorno de diseño de Solid Edge para **validar los diseños de forma fácil**, ahorrando tiempo y dinero. Basado en Femap y la tecnología del solver NX Nastran.

## Solid Edge TECHNICAL PUBLICATIONS

Solid Edge **3D Publishing** y Solid Edge **Illustrations** son dos soluciones incluidas en Solid Edge Technical Publications concebidas para **generar documentación técnica dinámica e ilustraciones**, permitiendo la sincronización con el modelo 3D de Solid Edge.



## Solid Edge ELECTRICAL

Solid Edge **Electrical**, solución completa para diseño electromecánico, incluye los softwares **Wiring, Harness y Electrical Routing** para realizar **sistemas de cuadros eléctricos simples y arneses** de forma ágil y rápida, conectando en tiempo real con el entorno CAD de Solid Edge.

*Funcionalidades y módulos adaptados a las necesidades de cada empresa*

# Software ECAD CAPITAL ELECTRA X

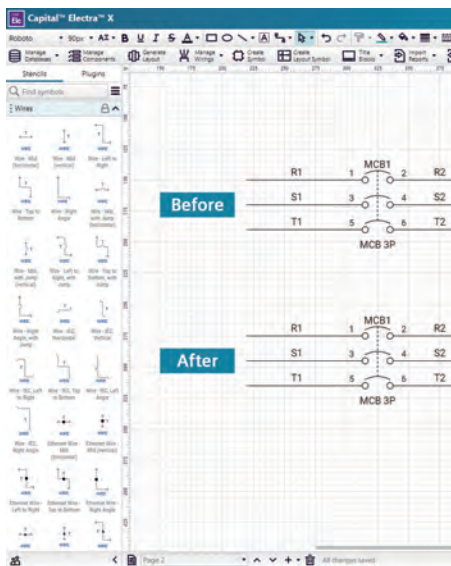


Capital Electra X, de SIEMENS Digital Industries Software, es un **software de diseño eléctrico completo basado en la nube**, que no requiere descarga ni instalación, utilizado en sectores como el industrial, fabricantes de cuadros eléctricos, neumática e hidráulica, para diseñar y documentar **componentes eléctricos, circuitos y diagramas de cableado**.

Capital Electra X contiene todas las **herramientas avanzadas de automatización de esquemas eléctricos** para completar los proyectos de ingeniería, simplificando el complejo proceso de diseño eléctrico, haciéndolo accesible y eficiente.

Una solución que ofrece velocidad y eficacia para el diseño eléctrico y electrónico (ECAD), **concebida para aumentar la productividad** en pequeñas y medianas empresas.

## Funciones & herramientas



- **Disponibles sin instalación** o en versión de escritorio, con actualización en tiempo real.
- Sencillo y ágil funcionamiento basado en **arrastrar y soltar símbolos**.
- **Conexión automática de símbolos** para un diseño más rápido y con menos errores.
- Funciona para **circuitos eléctricos, neumáticos e hidráulicos**.
- Referencias cruzadas en tiempo real que permiten **saber el número y ubicación de símbolos y cables** en el diseño.
- **Reutilización de circuitos**, con cambio de nombre automático, para una mayor productividad.
- Bases de datos de componentes **exportables a hojas de cálculo** para realizar modificaciones. Al importar, la información se comparte con todo el equipo de trabajo.
- **Biblioteca de componentes** con los principales fabricantes.
- P&ID con **estándares ISO y PIP de uso común** y funcionalidades como cableado automático, denominación inteligente, circuitos prefabricados e informes de listas de materiales.
- **Símbolos P&ID inteligentes** con actualización automática de números de Tipo y Bucle al modificar la referencia de un símbolo, para una rápida finalización de diagramas.

Teamcenter Share es una herramienta que **permite colaborar**, de manera sencilla y segura, a la par que de forma instantánea, **con compañeros, proveedores, clientes y partners**.

La solución de última generación de SIEMENS que brinda una **colaboración 360 efectiva en la nube**.

Abarca desde la posibilidad de tener un espacio de almacenamiento temporal y seguro con las mejores herramientas para la **gestión de datos**, hasta la colaboración con todo tipo de archivos, como **documentos CAD**, con proveedores, clientes y otras personas externas al equipo de trabajo. Todo ello **sin necesidad de disponer del software concreto y desde cualquier dispositivo**.

### *Funciones & herramientas*

- **Almacenamiento seguro** en la nube y accesible desde el navegador de cualquier dispositivo.
- **Realidad aumentada** para experimentar con **prototipos digitales en entornos reales**.
- **Comunicación eficiente** con el equipo, **notificación de cambios** y acceso a las últimas actualizaciones.
- **Sincronización de archivos** entre el escritorio y la nube al trabajar offline.
- **La integración con Solid Edge** permite acceder a los proyectos **sin abandonar el entorno CAD**.
- **Propiedad intelectual protegida** al compartir proyectos externamente. **Control de acceso**. Posibilidad de visualizar diseños sin necesidad de descargarlos.
- **Gestión de tareas** desde el panel de proyecto. **Mejora de la colaboración**, asignando tareas, estableciendo prioridades, fechas de entrega y finalización.
- **Diseños activos protegidos frente a sobrescritura** para evitar errores y trabajar con seguridad.
- **Visualización, marcado y medición de modelos** dentro de un espacio 3D. Completo seguimiento de comentarios y marcadores basados en ingeniería.
- **Integración con todos los flujos de trabajo** para poder diseñar, planificar y compartir archivos CAD, información de productos y procesos con colaboradores externos.



# Nuestros SERVICIOS Y FORMACIONES



## *Servicios de Ingeniería*

Contamos con ingenieros especializados en diferentes áreas y softwares para realizar servicios de ingeniería en los siguientes ámbitos: **diseño mecánico CAD, diseño eléctrico ECAD, fabricación CAD/CAM y realización de posprocesadores, simulaciones CAE y CFD.**

## *Soporte Técnico y Mantenimiento*

Nuestro equipo de soporte técnico resolverá cualquier duda, consulta o incidencia que pueda surgir al trabajar con nuestros softwares, ofreciendo una **atención continua y personalizada, adaptada a las necesidades de cada cliente.**

## *Cursos Especializados*

Para que nuestros clientes puedan obtener el máximo aprovechamiento de las soluciones que implementamos, nuestros técnicos certificados por SIEMENS imparten diferentes **cursos de Solid Edge, CAM Pro, Simcenter Femap, Polarion, Teamcenter y Capital Electra X**, además de formaciones personalizadas.

## *Bundles Formación y Startups*

Disponemos de **bundles de soluciones sin coste** destinados exclusivamente a **centros de formación, estudiantes y startups**. Un amplio portfolio de softwares para **crecer con la última tecnología de Siemens.**

*¡Prueba nuestros softwares gratis y solicita demos con nuestros consultores!*



CAD · CAM · CAE · ECAD · PLM · ALM

Expert  
Partner

Digital Industries Software

SIEMENS



[www.primacim.com](http://www.primacim.com)

[info@primacim.com](mailto:info@primacim.com) · 932 845 202

Barcelona · Madrid · Córdoba · Valencia

